

Qui sommes nous?

Les activités de formation de la «Clinique de Concertation» s'effectuent dans le cadre de l'ASBL Institut Liégeois de Thérapie Familiale* et s'adressent aux professionnels de l'aide, du soin, de l'éducation et du contrôle.

Nous sommes déconcertés par les personnes ou les familles en détresses multiples et les situations complexes. Ceux et celles qui vivent des situations inhabituelles, nous convoquent, hors de nos compétences attirées, dans des "champs de recouvrement" pluridisciplinaires et pluri-institutionnels où les missions des uns et des autres se superposent, s'excluent mutuellement ou laissent de grands vides.

Déconcertés, perplexes, épuisés, parfois "déprofessionnalisés" ou même écartelés par l'estompage ou l'imperméabilité des frontières entre professions, services, institutions et associations, nous nous retrouvons bloqués dans des impasses douloureuses qui, pourtant, nous invitent à créer dans nos métiers de nouvelles fonctions centrées sur le lien.

La Clinique de Concertation propose des éléments méthodologiques novateurs qui peuvent enrichir ou créer un "Travail Thérapeutique de Réseau". Elle met au travail une hypothèse fragile qui s'est avérée productive: ce que nous qualifions parfois de "patate chaude", de chaos ou de manipulation malveillante contient des ressources qui permettent la (re)création d'une constellation, d'une communauté thérapeutique et/ou éducative au service des membres des familles.

Ainsi, la déconcertation, loin de nous confiner dans l'impuissance et les lamentations, peut stimuler un travail extensif de confiance entre ceux qui travaillent ensemble et ceux qui vivent ensemble.

Notre formation vous invite à découvrir le dispositif de la « Clinique de Concertation ».



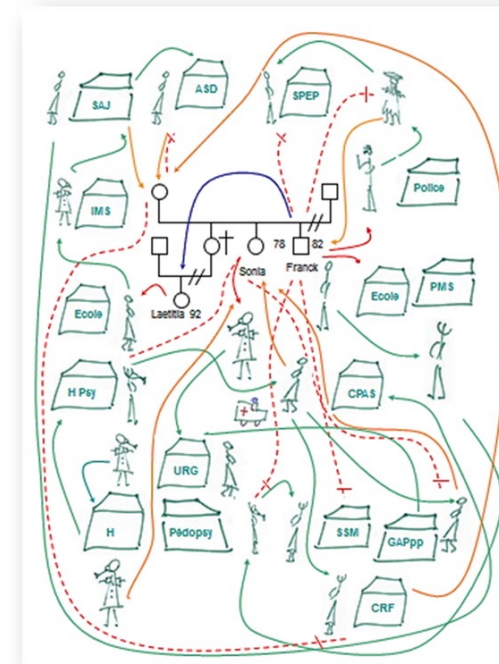
* L'ILTF est membre de l'EFTA (European Family Therapy Association)



L'institut Liégeois de Thérapie Familiale

propose

Une formation au Travail Thérapeutique de Réseau soutenu par la « Clinique de Concertation » 2014-2015



Projet réalisé avec le soutien du Fonds de Mécénat d'ING géré par la Fondation Roi Baudouin

Le parcours formatif de la « Clinique de Concertation », s'appuie sur **3 principes fondamentaux**:

- ◆ **La reconnaissance et le respect de la “Force Convocatrice” des familles en détresses multiples,**
- ◆ **L'ouverture des contextes de travail**
- ◆ **Un soin attentif et méticuleux apporté à la sélection, la transformation et la circulation des informations utiles.**

OBJECTIFS

Reconnaître et renforcer les compétences et les responsabilités des professionnels

Identifier et développer les champs de recouvrement activés par les détresses multiples

Elargir les compétences du travailleur de réseau et valoriser les responsabilités partagées

CONTENU DE LA FORMATION

1. La force convocatrice des personnes et des familles en détresses multiples et ce qu'elle nous fait faire.
2. Les Figures du Travail Thérapeutique de Réseau. Description et articulations.
3. La sélection, la transformation et la circulation des informations utiles ; l'une de ses figures: le secret professionnel.
4. L'intrus, une ressource déconcertante.
5. Délégations massives, multiples et discriminées. Missions, demandes et pertes.
6. Conflits de pouvoir, émulations de compétences, partage des responsabilités, émulsion de créativité.
7. Ressources résiduelles, des points d'activation au “Contexte Extensif de Confiance”.
8. Thérapie Contextuelle et Travail Thérapeutique de Réseau.
9. Disponibilité et Partialité multidirectionnelles dans le Travail Thérapeutique de Réseau.
10. • Racines, Traces et Avenirs.

PUBLIC CIBLE

Professionnels de l'aide, du soin, de l'éducation et du contrôle: assistants sociaux, psychologues, médecins, infirmiers, animateurs, conseillers d'éducation et d'orientation, proviseurs, éducateurs, enseignants, chefs d'établissements, chefs de services, éducateurs, etc.

MODALITES PRATIQUES

Durée: 10 jours + 6 1/2 journées de participation à des actions de la « Clinique de Concertation »

Lieu: ASBL Pré des Maclottes: 67 rue Emile Vandervelde, 4000 Liège

Dates : les 24/10/2014, 28/11/2014, 19/12/2014, 23/01/2015, 27/02/2015, 27/03/2015, 24/04/2015, 29/05/2015, 26/06/2015 + 1 date à fixer en septembre 2015 avec les participants.

Horaires : de 9h00 à 17h00

Participation: 780€ (10 journées). Votre repas et vos boissons sont compris dans le prix.

FORMATEURS

Dr. J-M Lemaire: Médecin psychiatre, thérapeute familial, directeur de l'ILTF et du Service de Santé mentale de Flémalle. Clinicien de Concertation.

Mme M-C Michaud: Thérapeute familiale, Responsable du Pôle développement de l'association “Ecole et Famille” (France), Clinicienne de Concertation.

Mme F. N'diaye Feuerstoss : Directrice de l'association « Ecole et Famille » (France), Clinicienne de Concertation Junior

INSCRIPTION A LA FORMATION

Pour s'inscrire, merci de prendre contact avec nous au préalable.

Le versement de la somme de 780€ sur notre compte BE34 3400 7152 3390 est attendu pour le 10 septembre 2014. Communication: “FORTTR 2014-2015” suivie

Contact : Muriel EXBRAYAT par mail à m.exbrayat@concertation.net

Ou rendez-vous sur notre site web : www.concertation.net