

**Quand les institutions se mettent en mouvements
avec les familles qu'elles accompagnent**
**« L'impossible serait de ne pas croire
que cela puisse être possible. »**

Nous, accompagnants, observons régulièrement des professionnels mis à mal et parfois bloqués dans des réponses et /ou solutions pour le citoyen ou la citoyenne et leur famille. Ces familles qui vivent ces situations inhabituelles nous amènent vers des compétences qui obligent à la pluridisciplinarité et à la démarche pluri-institutionnelle. Il nous appartient de ne pas rester dans cette impasse et de stimuler un travail extensif de confiance entre ceux qui travaillent ensemble et ceux qui vivent ensemble et ainsi inviter à créer dans nos métiers de nouvelles fonctions centrées sur les liens.

La « Clinique de Concertation » a pour objectif global le traitement des détresses multiples de certaines familles par une approche spécifique s'inscrivant dans le champ des thérapies familiales. Elle propose des éléments méthodologiques novateurs qui peuvent enrichir, soutenir et développer le Travail Thérapeutique de Réseau, et associe pratique clinique et expérience formative.

A travers cette journée, l'Association Française pour la « Clinique de Concertation » veut concourir à interroger nos pratiques, partager nos expériences formatives et construire une réflexion dans un enthousiasme raisonnable.

Initiée en 1996 par le Dr Jean-Marie LEMAIRE, La « Clinique de Concertation », et un de ses outils, le « Sociogénogramme », montrent que les familles en détresses multiples nous mettent plus souvent au travail **par des activations adressées à une multitude d'intervenants et à un grand nombre de services de l'aide, du soin, de l'éducation, du contrôle et de la culture que par des demandes conformes aux exigences des services.**

Cette démarche fait place aux talents que déploient les membres des familles quand ils convoquent les professionnels dans des « Champs de Recouvrements » fertiles et stimulants.

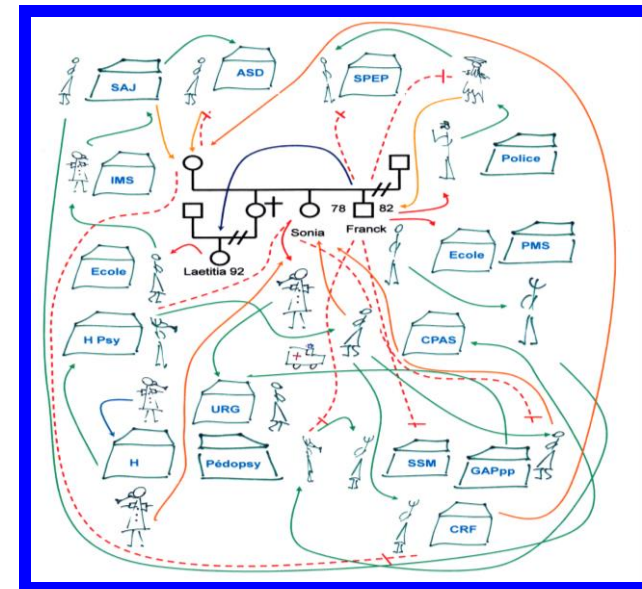
**Colloque de sensibilisation à
la « Clinique de Concertation »**

**La portée thérapeutique
du travail de réseau**

Vendredi 24 Janvier 2020

Salle Léo Lagrange, Limoges

Journée de réflexion et d'échanges à l'initiative de l'AFCC



Programme

- 8h30 Accueil des Participants
- 9h Ouverture de la journée par l'Association Française pour la « Clinique de Concertation »
- 9h15-10h30 *Qu'y-a-t-il à gagner dans le temps perdu ?*
- 10 h30-10h45 pause
- 11h-12h *La « Clinique de Concertation », un dispositif qui laisse à Désirer.* Intervention du Dr Jean Marie Lemaire, Psychiatre, thérapeute familial, clinicien de concertation.
- 12H-12h30 Echanges avec la salle
- 12 h 30 – 14h : Repas libre**
- 14h-16h00 Table ronde : *Comment la « Clinique de Concertation » soutenue par la Thérapie Contextuelle traverse nos pratiques ?*
Des expériences à partager :
- A « Ecole et Famille », Marie-Claire Michaud, St Ouen L'Aumône
 - En MECS, Catherine Masy, Nimes
 - Aux Moutatchous (MECS), Line Lanciau, Lille
 - En prévention spécialisée, Jérôme Appolaire, Issy Les Moulineaux
 - Dans les Ateliers Concertatifs en Corrèze, AM Therreau-Guérut, C. Pailler-Gouéry
 - Dans un centre social, en Atelier de français pour personnes qui viennent de loin, Catherine Mariette, Montreuil
- 16h00–16h30 Echanges avec la salle
- 16h30 Conclusions et Clôture de la journée

Informations pratiques

Lieu :

Salle Léo Lagrange (maison du temps libre)
Parking de l'hôtel de ville (impasse Blanqui)
9 place Léon Betoulle
87 000 Limoges

Bulletin d'inscription

à envoyer à l'AFCC-CRM, 42 av.de l'Observatoire, 75014 Paris
ou par mail à catherin.mariette@orange.fr
avant le 15 décembre 2019

Nom : Prénom :

Fonction:

Adresse :

N° de Tél : Mail :

Frais d'Inscription

Coût Pédagogique : 50 €, 10 € pour les bénéficiaires des minima-sociaux et les étudiants

Versement par chèque à l'ordre de : AFCC

ou par virement bancaire code IBAN : FR76 4255 9100 0008 0123 6883 978

Code BIC : CCOPFRPPXXX

Pour tout renseignement contacter : catherin.mariette@orange.fr
et le site www.concertation.net