

## CALENDRIER 2024

- 12 janvier
- 16 février
- 8 mars
- 12 avril
- 24 mai
- 14 juin
- 13 septembre
- 11 octobre
- 15 novembre
- 6 décembre

### Nous aborderons ensemble :

- La force convocatrice des familles en détresses multiples et ce qu'elle nous fait faire
- Les apports de la Thérapie Contextuelle dans le Travail Thérapeutique de Réseau
- Les ressources résiduelles, point de départ de tissage de liens extensifs de confiance
- Les différentes figures du Travail Thérapeutique de Réseau
- La sélection, la transformation et la circulation informations utiles
- La Clinique du Relais : une bonne occasion de mieux définir ses missions spécifiques et de partager ses compétences
- Les délégations multiples, massives et discriminées

### HORAIRES

De 9h15 à 12h15

Merci d'annoncer votre présence  
chevalinsertion.sandrine@gmail.com

### LIEU

Maison d'Enfants à Caractère Social  
**Cheval et Insertion**  
50 avenue Paul Roulet  
7110 St Georges de Didonne  
05 46 22 63 40

## QUI SOMMES-NOUS ?

*Enrichis par les formations et les rencontres qu'ils ont partagées, des professionnels du Réseau de l'aide, du soin, de l'éducation, du contrôle et de la culture ont souhaité poursuivre leur réflexion dans le Travail Thérapeutique de Réseau soutenu par la « Clinique de Concertation » et la Thérapie Contextuelle. Ces demi-journées permettent de développer des outils et d'aborder des situations concrètes*

Béatrice BAUDRY  
pebs.baudry@wanadoo.fr

Sarah BASSET  
Sarah.basset@orange.fr

Sandrine DIVET, MECS Cheval et Insertion  
chevalinsertion.sandrine@gmail.com

Carole LAMBOLEY, Psychologue  
carole.lamboley@orange.fr

Guillaume LEPEE, Mission Locale  
g.lepee@ml-ara.fr

Karine VERPOOTEN  
Foyer Départemental de l'Enfance de Saintes  
Karine.verpooten@charente-maritime.fr

*Ateliers concertatifs*

# FAMILLES ET RESEAUX

**Des familles  
interpellent  
les Réseaux Royannais**

**Des professionnels  
réfléchissent ensemble  
à ces sollicitations**



Maison d'Enfants  
à Caractère Social

## A QUI S'ADRESSE LE GROUPE ?

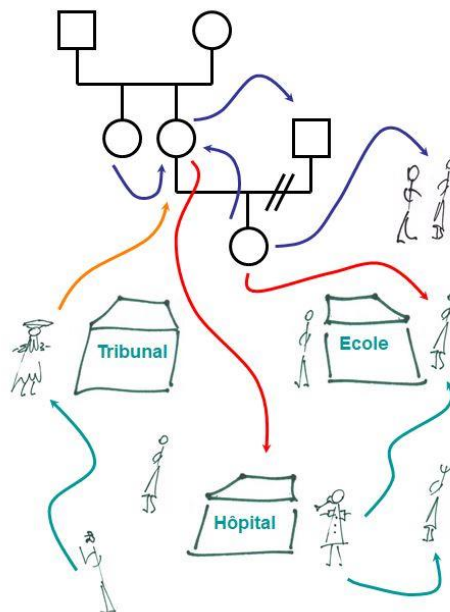
- Aux professionnels et bénévoles des champs de l'aide, du soin, de l'éducation, du contrôle et de la culture dont les pratiques habituelles sont inopérantes face à certaines situations.
- Aux élus déconcertés par des situations complexes sur leur territoire et désireux d'y réfléchir avec un groupe de professionnels
- Aux membres des familles découragés par les réponses apportées par les professionnels.

## POUR QUOI FAIRE ?

- Elaborer ensemble une pratique de travail en réseau en partant des ressources humaines et relationnelles encore disponibles.
- Développer la considération réciproque entre les membres des familles et les professionnels.
- Répondre aux demandes des professionnels et des élus déçus par la fragmentation des interventions.

## COMMENT FAIRE ?

- En visualisant par une représentation graphique les trajectoires des membres des familles et ce qu'ils font faire aux professionnels.
- En mettant en valeur l'expertise de chacun : parents, professionnels, bénévoles, ce qui favorise la réciprocité et le tissage de relations de confiance.
- En amenant des apports théoriques en Thérapie Contextuelle et Travail Thérapeutique de Réseau soutenu par la « Clinique de Concertation ».



Les termes « Clinique de Concertation » et « Sociogénogramme » sont des marques déposées auprès de l'UIPO (n° 009122318 et 009122326) par le Dr Jean-Marie Lemaire, psychiatre belge et fondateur de la « Clinique de Concertation ». Ils sont à citer en respectant leur graphie et en mentionnant le site [www.concertation.net](http://www.concertation.net).